



La mejor ubicación, la mayor plusvalía, el espacio perfecto para tu patrimonio.



# UBICACIÓN



Blvd. Santa Catarina, Parcela 68 13/7,  
Venta Prieta



**ISSSTE**

🕒 10 min



**Plaza Vértice**

🕒 10 min



**Plaza Explanada**

🕒 15 min



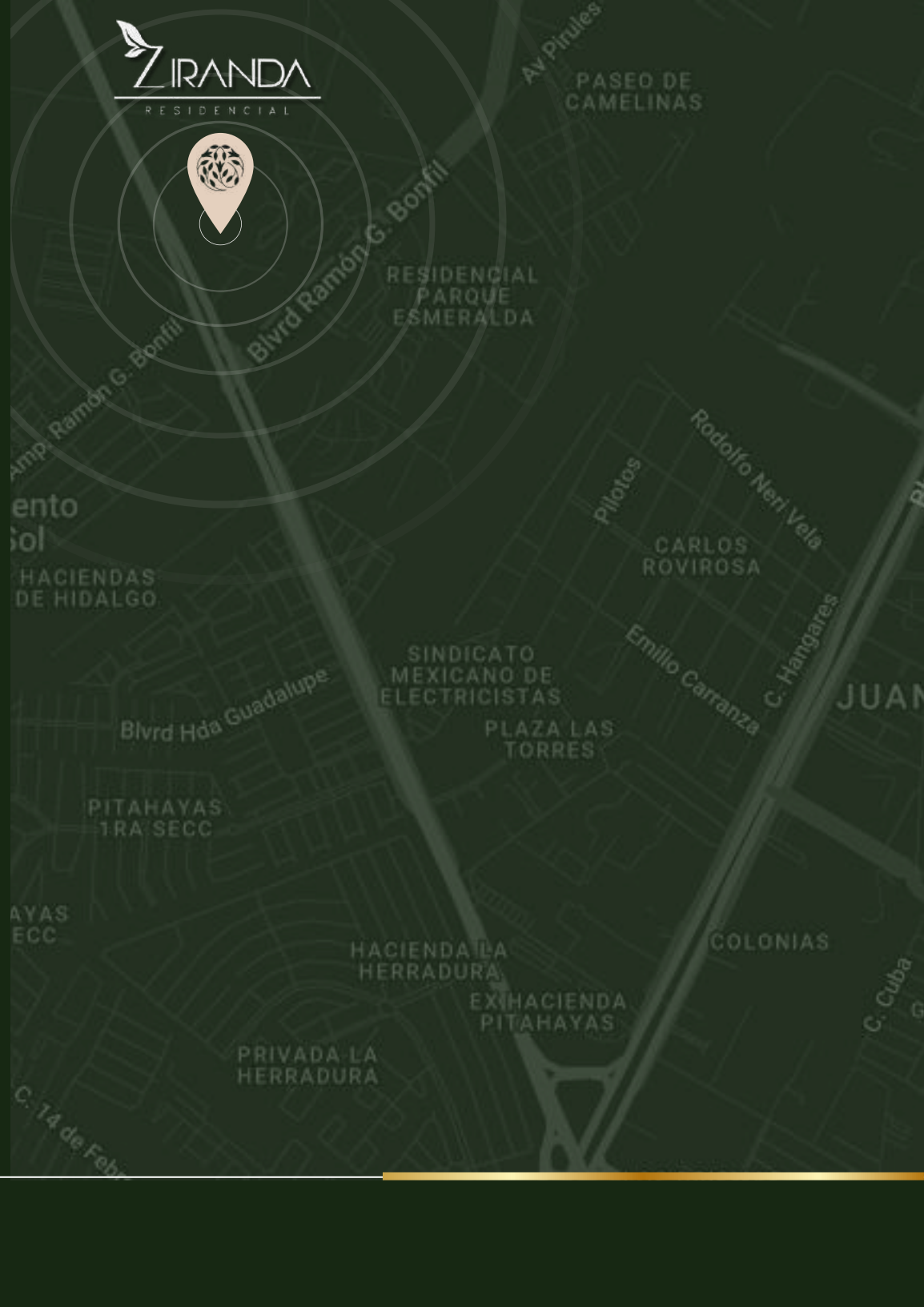
**Cruz Roja**

🕒 8 min



**CDMX**

🕒 90 min



# DISTRIBUCIÓN DE LOTES

Primera etapa:

## 46 LOTES

Con áreas promedió de 162 m<sup>2</sup>

---

Segunda etapa:

## 84 LOTES

con áreas promedio de 144 m<sup>2</sup>



# MASTERPLAN



Cancha de Padel

Cancha de Usos Múltiples

Caseta de vigilancia

Área de Juegos Infantiles



# AMENIDADES

que transforman tu día a día



# CANCHA DE PÁDEL

---

Un espacio moderno para practicar uno de los deportes más exclusivos y de mayor crecimiento en el mundo. Ideal para ejercitarte, convivir y disfrutar de un estilo de vida activo.





# ÁREA DE JUEGOS INFANTILES

---

Un lugar seguro y divertido donde los más pequeños podrán crecer rodeados de amigos, explorando, riendo y disfrutando de la naturaleza.

## CANCHA DE USOS MÚLTIPLES

---

Aquí podrás organizar partidos con amigos o fomentar la sana convivencia en familia.





# GIMNASIO EQUIPADO

---

Con la comodidad de entrenar dentro del fraccionamiento, ahorras tiempo y cuidas tu salud sin necesidad de salir de casa.





## DOS KIOSCOS RECREATIVOS

---

Espacios pensados para reuniones familiares, tardes de convivencia o momentos de relajación en comunidad. Disfruta del aire libre sin renunciar al confort.

# SERVICIOS OCULTOS PREMIUM



Acceso controlado para una mayor seguridad y privacidad de los residentes.



## Calles pavimentadas

Las calles pavimentadas se ofrecen comodidad, durabilidad y una experiencia de tránsito segura, mejorando la calidad de vida de los residentes.



## Servicios ocultos

Contamos con drenaje, agua potable, internet, electricidad subterránea.



## Sistema de captación pluvial

sistema de captación pluvial que garantizan eficiencia, estética y sustentabilidad.



## Avenidas iluminadas

Olvídate de los postes y cableados visibles.



# CASAS

PROTOTIPO

 ZIRANDA  
RESIDENCIAL





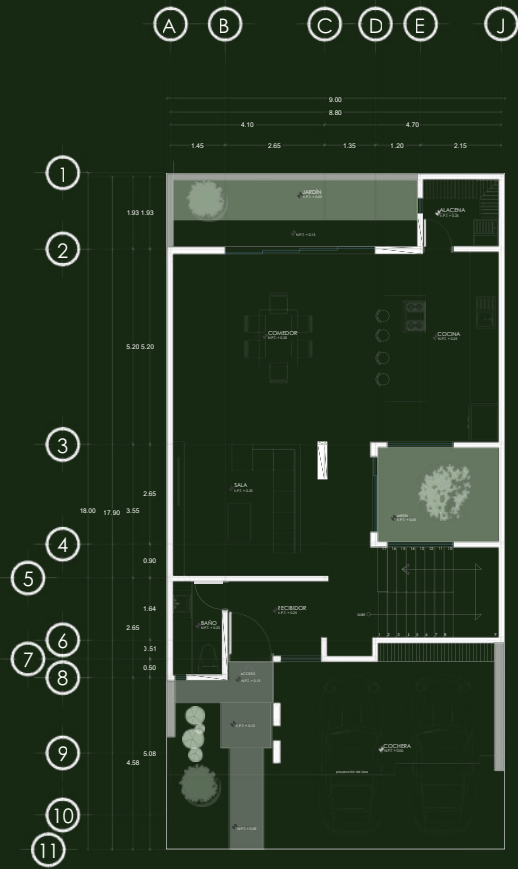
ARANDA



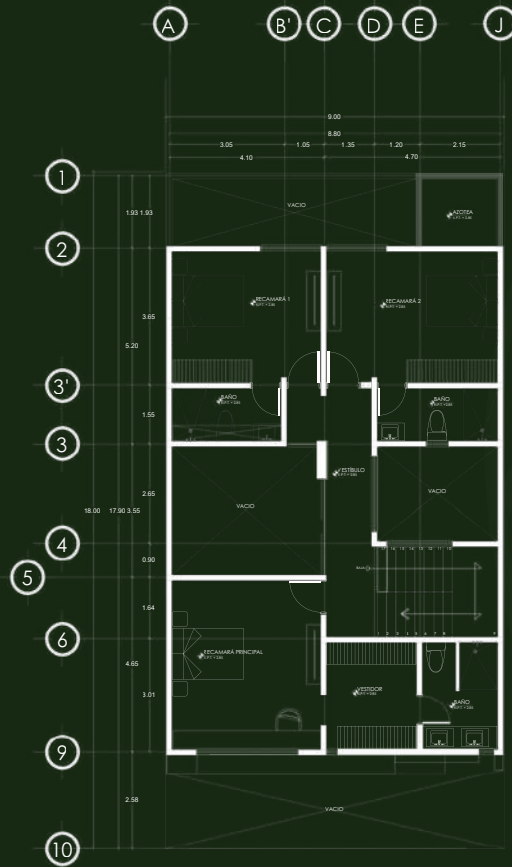
ZIRANDA  
RESIDENCIAL

The logo for Ziranda Residential is located in the top right corner. It features a circular emblem with a stylized floral or leaf pattern. Below the emblem, the word "ZIRANDA" is written in a large, white, serif font, and "RESIDENCIAL" is written in a smaller, white, sans-serif font below it.

# PLANTAS ARQUITECTÓNICAS



PLANTA BAJA  
A&L Arquitectos  
2023



PLANTA ALTA  
2023

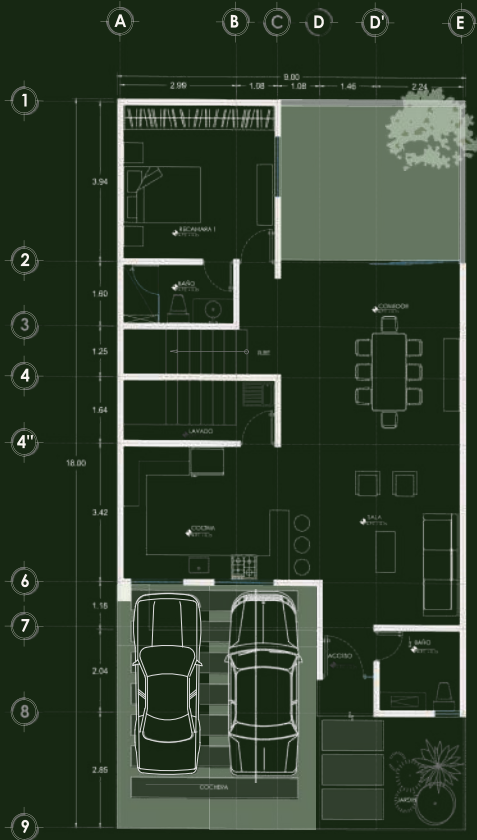


ROOF GARDEN  
A&L Arquitectos  
2023



ALANDA

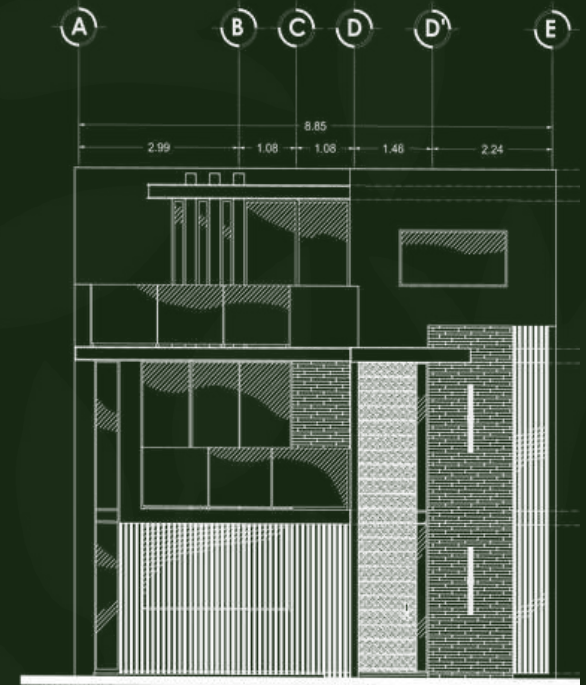
# PLANTAS ARQUITECTÓNICAS



PLANTA BAJA



PLANTA PRIMER NIVEL



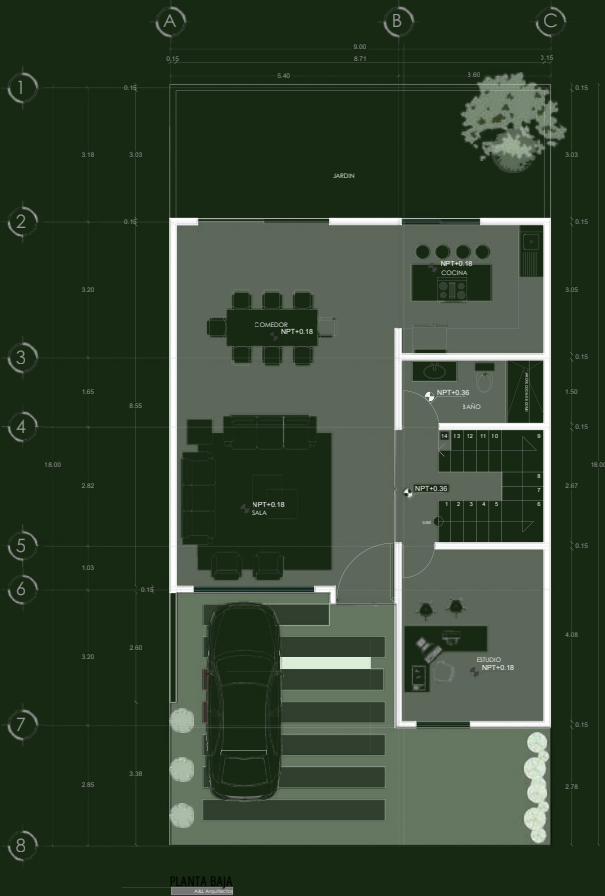


ZELANDA



ZIRANDA  
RESIDENCIAL

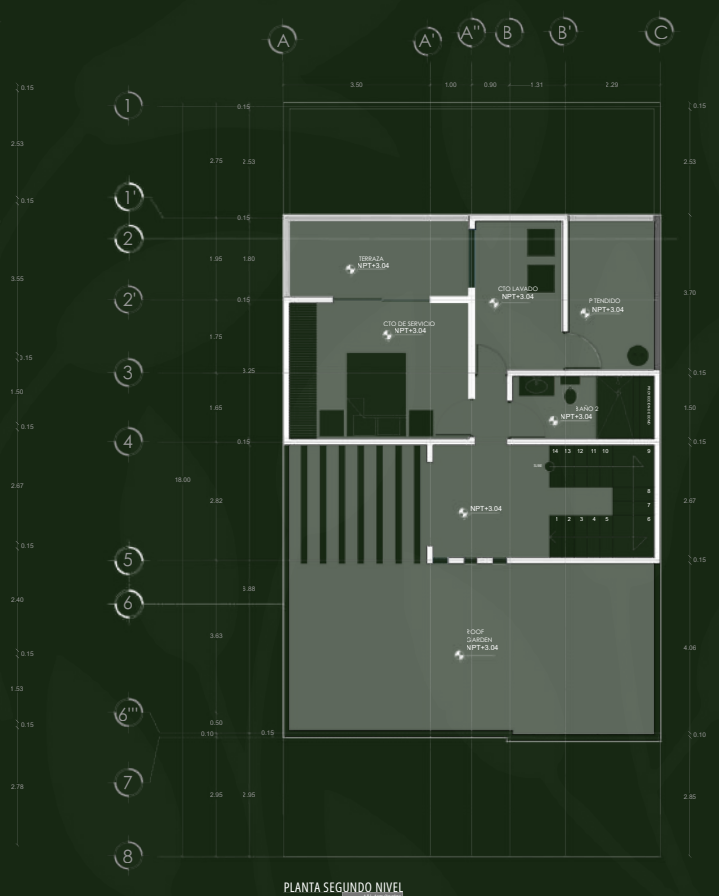
# PLANTAS ARQUITECTÓNICAS



PLANTA 0.00



PLANTA PRIMER NIVEL

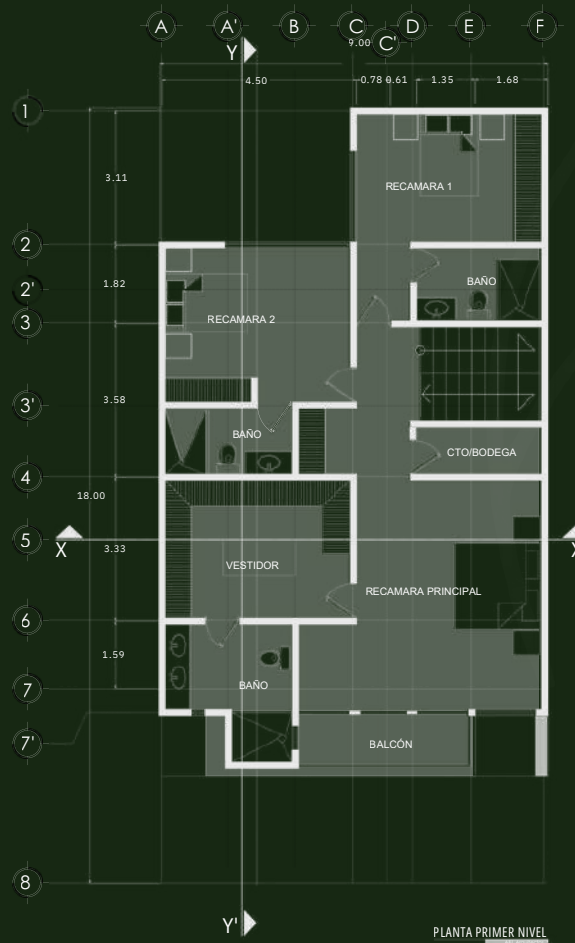
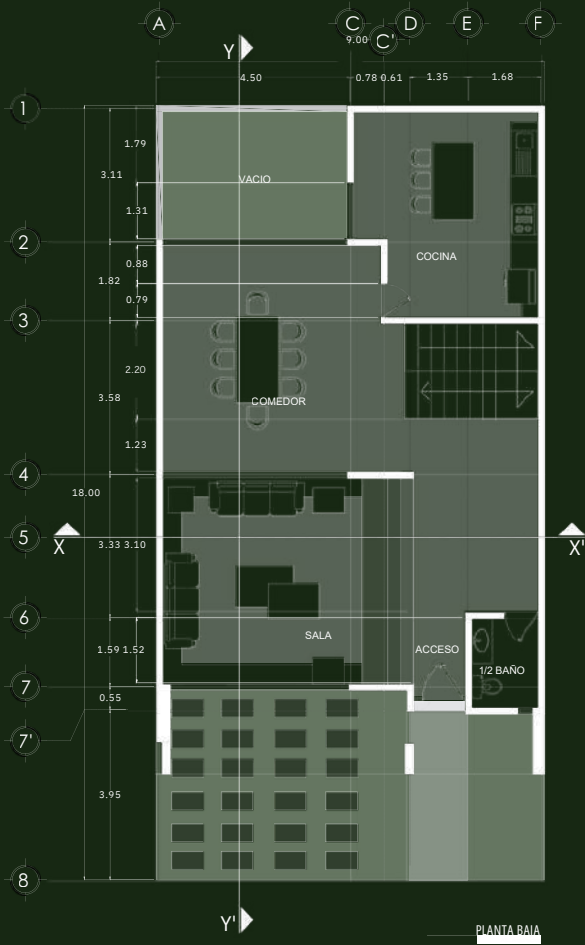


PLANTA SEGUNDO NIVEL



GRANADA

# PLANTAS ARQUITECTÓNICAS





# FINANCIAMIENTO

## FACILIDADES DE PAGO

---

Apartado: \$60,000 MXN

- Enganche: 30%
- 40% mensual
- 30% contra escrituración

**Se aceptan todos los tipos de crédito**





## MANTENIMIENTO ACCESIBLE

---

\$500 al adquirir el lote

\$1,000 al iniciar construcción

(Aplicable al momento de posesión)

**No se aceptan permutas**

---



ZIRANDA

---

R E S I D E N C I A L

